



*Les Ateliers Ludosophiques présentent*

# **LES MYSTÈRES DE FIGUEROLLES**

*Une enquête au cœur du quartier*

*LE LIVRET DE L'AVENTURIER.E*





# AVIS AUX AVENTURIER.ES



« Bien le bonjour ! Et bienvenue à vous dans le quartier de Figuerolles!

Vous voici aux portes de l'aventure...

Avec l'aide de Spic et Squirou, vous allez partir à la recherche des couleurs du cœur de Figuerolles. Il vous faudra rassembler toutes vos compétences ludiques (observation, logique, déduction) pour venir à bout des **11 ÉNIGMES** du quartier.

Pour vous aider vous trouverez à la fin du livret une **CARTE DE FIGUEROLLES**. Observez-là bien, et ne manquer pas de vous y référer pour vous guider.

Si les énigmes sont trop difficiles, vous trouverez également à la fin du carnet les **RÉPONSES** pour vous aider et poursuivre l'aventure. Bonne chance à vous ! »



# UNE NOUVELLE AVENTURE



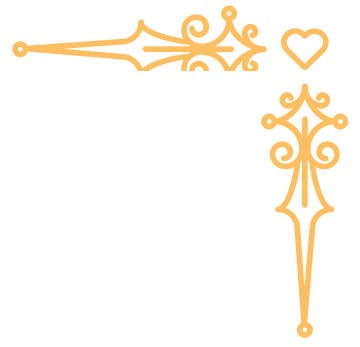
« Bonjour Aventuriers, je me présente, je m'appelle Spic, et sur mon épaule, voici Squirol, mon acolyte. Nous sommes l'Ombre et la Mémoire de Figuerolles. Mais n'ayez pas peur, approchez-vous, et laissez-moi vous conter une histoire...

Il y a fort longtemps existait un bien joli village. Son cœur était empli de couleurs et de légendes, on y était heureux et chacun y vivait en harmonie. Les anciens transmettaient l'histoire du village aux plus jeunes, permettant à son cœur de continuer à battre. Mais les siècles passant, l'équilibre se modifia : on cessa de raconter les histoires du passé, et l'identité du village s'effaça peu à peu. Aujourd'hui ce village n'existe plus, son cœur abandonné, oublié, a presque cessé de battre.

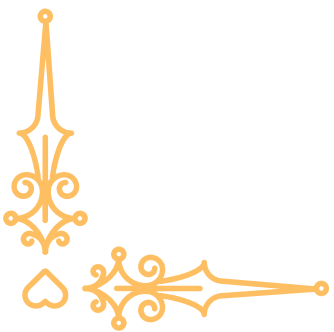
Si je te raconte cette bien triste histoire, c'est parce qu'il y a encore un espoir... Le cœur de Figuerolles, qui rayonnait autrefois de milles couleurs étincelantes, a fait résonner ses faibles battements dans les couloirs du temps... Son écho s'est terni, mais il encore temps d'agir! »

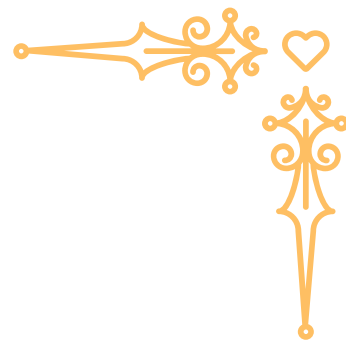




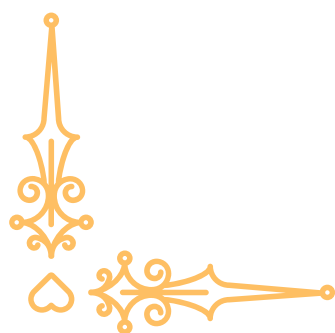


Spic, voyageur du  
temps





# Le coeur de Figuerolles





« Moi, Spic, je suis un voyageur du temps. Je puis faire revivre le passé, la mémoire, les souvenirs et leurs mystères... Si je suis là, c'est parce que les habitants du quartier m'ont confié une mission : retrouver le cœur du quartier pour ses couleurs bigarrées retrouvent leur éclat d'antan...

Seulement voilà, je dois t'avouer une chose, depuis que ma quête a commencé, je suis un peu perdu. Ce village est entouré d'un voile de mystère, et d'**énigmes** que je n'arrive pas à déchiffrer...

Pourrais-tu m'aider à retrouver l'identité et les couleurs du quartier? Ensemble je suis certain que nous aurons plus de chances de rassembler les **symboles** qui permettront de redonner un nouveau souffle au petit cœur de Figuerolles. »

Vous- vous sentez à la hauteur de cette quête ?  
Si oui, rendez-vous à la page suivante, sinon refermez le livret.

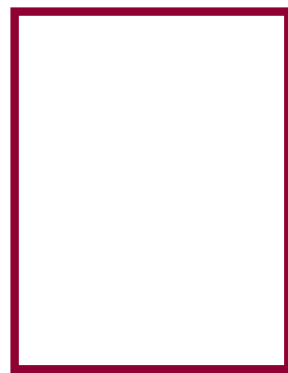




## 0. POINT DE DÉPART

« Merci voyageur! Tu fais maintenant partie de la compagnie des aventuriers en quête de l'identité de Figuerolles!

Notre mission est simple : nous allons devoir parcourir le quartier pour retrouver et collecter tous ces ***symboles*** de Figuerolles. Tu les reconnaîtras, ils sont entourés d'un rectangle couleur d'ocre :



Je te conseille de bien les garder en tête, ainsi que leur ordre, quelque chose me dit qu'ils pourront t'être utiles plus tard... »





« En plus des symboles, à chaque étape de notre quête, il nous faudra percer les mystères du village pour trouver notre chemin... À chaque nouveau lieu que nous visiterons, une **énigme** nous indiquera quelle sera la prochaine étape.

Tu as suivi ? Très bien ! Heureusement que tu es là, car moi je n'y comprends plus rien, tout est devenu si obscur depuis que la mémoire s'est perdue...

Mais trêve de papotages, laisse-moi te conter la première épreuve, telle que j'arrive à la sentir dans l'air de cet endroit. Voici ce qu'elle raconte :

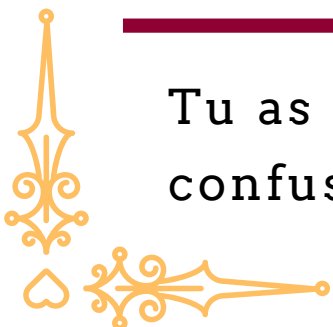
---

## ÉNIGME

**Dirige toi vers le *Parc de la Guirlande*. Une fois que tu y es, cherche la sortie la plus poétique. Mon ami du Bellay t'indiquera que tu es sur la bonne voie.**

---

Tu as compris quelque-chose ? Moi, je suis confus... Si tu arrives à trouver, je te suis! »



# 1. D'ICI ET D'AILLEURS



« Bien ! Si tes calculs sont bons, nous voici devant la Cité Gély qui est le foyer du quartier Gitan de Montpellier. Ce sont les premières couleurs du cœur de Figuerolles, tel un beau repas de fête toutes familles confondues, partageant sourires et chansons. Maintenant, à toi d'en suivre la trace.

Pour cela, écoute, la prochaine énigme me vient... elle m'est soufflée par la Cité Gély :

---

## ÉNIGME

**Retrouve les points dispersés aux quatre coins du monde, ceux qui retracent le parcours des peuples nomades. On dit qu'un enfant Gitan est parti de Gibraltar, a remonté l'Espagne le long de la côte, pour finir par faire escale à Montpellier. Depuis le début de son périple, combien de villes a-t-il visité ? » \_\_\_**

---





« C'est bon ? Tu as réussi ? J'entends dire que par la suite, les couleurs du cœur avaient filé un peu plus au sud, peux-tu retrouver cet endroit ?

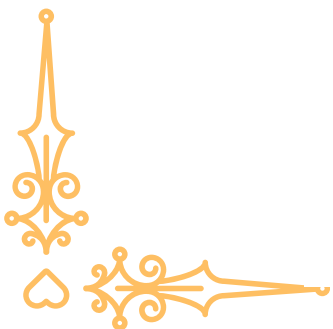
Ah ? La cité me murmure un nouvel indice, écoute :

---

## ÉNIGME

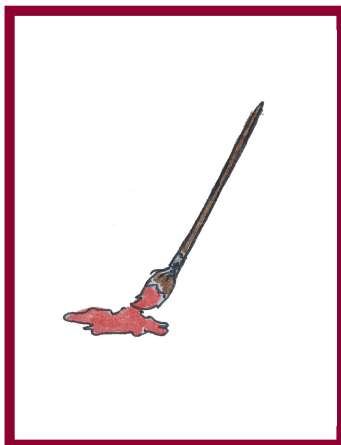
**Trouve la « joie » sur un bâtiment non loin de là, dans la langue proche du catalan, chère au peuple Gitan. Quelle lettre de ce mot correspond au chiffre précédent? \_\_\_**

---



## SYMBOLES DU LIEU

*Alors voyageur, quel est d'après toi le symbole qui correspond à ce lieu?*



## LE SAVIEZ-VOUS?

*La population de la cité Gély est majoritairement gitane. Ici, quand on parle, l'accent n'est pas le même que dans le reste de la ville: ses intonations et modulations créent un véritable langage propre au quartier. On y crie d'un balcon à un autre, tout se sait, une vraie vie collective et communautaire s'y est établie. Manitas de Plata, de son vrai nom Ricardo Baliardo, est un guitariste gitan mondialement renommé.*



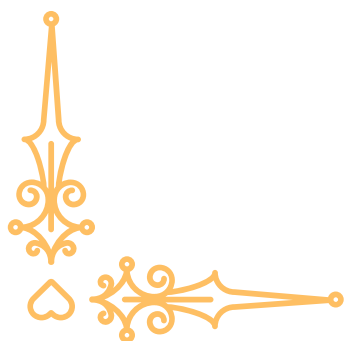
*Né à Sète en 1921, il passera plusieurs années à Figuerolles. Le quartier a connu plusieurs stars de la musique gitane (Rumba, Flamenco...). Des personnages comme Hippolyte Baliardo (frère de Manitas), surnommé le "Roi de la Rumba" ou encore Niño Baliardo (fils d'Hippolyte), cofondateur des Gypsy King et co-auteur du tube planétaire Jobi Joba, ont passé une grande partie de leur vie à la cité Gély. Sacrée famille!*

---

## ÉNIGME

**Sur la carte, le chiffre et la lettre que tu viens de trouver correspondent à des coordonnées: \_\_ \_\_ Rendez-vous là-bas pour connaître la suite. »**

---

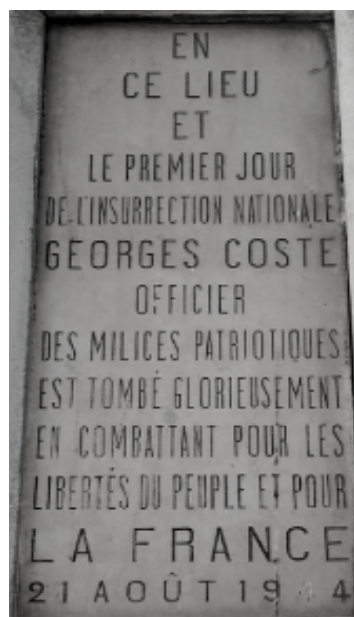


## 2. PARFUM DE FÊTE

« Te voici désormais à la deuxième étape.  
Nouvelle étape, nouveau défi.

Il fut un temps, Figuerolles connut une époque festive, solidaire et haute en couleur : une période de partage et d'entraide qui faisait rayonner son cœur. Le quartier, pavé de sourires, vivait les belles heures de Carnaval. A l'heure qu'il est, on en trouve encore quelques traces.

Afin de t'assurer que tu es au bon endroit, regarde autour de toi et trouve une des inscriptions ci-dessous.»



## SYMBOLES DU LIEU

*Alors voyageur, quel est d'après toi le symbole qui correspond à ce lieu?*



## LE SAVIEZ-VOUS?

*C'est en 1947, au banquet de la Société des Pétanqueurs de Figuerolles, que Louis Roucoules annonce son intention de créer la Commune Libre.*

*La Commune Libre de Figuerolles ou "l'ancêtre des restos du cœur" perdure de 1947 à 1962. Durant cette période un peu hors du commun, le quartier Figuerolles connaît une émulation sociale et artistique, avec ses cabarets, ses défilés, ses bals, ses jeux, ses pique-niques et ses cinémas en plein air ; mais aussi ses collectes de fonds pour aider les plus démunis.*

*C'était un mouvement solidaire, festif, généreux, laïque et libre de toute organisation politique.*

*Aujourd'hui encore le quartier est caractérisé par son dynamisme associatif et artistique, et certains événements, comme la Grande Parade Métèque, rappellent ces heures joyeuses et festives teintées d'art et d'engagement.*

*Commune libre  
1947*



*Grande Parade  
Métèque 2019*

« Je ne connais malheureusement pas l'adresse de la prochaine étape... Pour la connaître, tu vas devoir trouver deux chiffres.

## ÉNIGME

**Pour le premier, tu vas devoir suivre tes intuitions : quelque chose me dit que celui-ci est caché au pied d'un arbre symbolique du quartier, tout près de toi.**

**Pour trouver le deuxième, tu vas devoir user de tes talents mathématiques : additionne les nombres de la date inscrite sur la plaque.**

\_\_\_ / \_\_\_ / \_\_\_\_\_ = \_\_\_\_\_

**Additionne ensuite ensemble les chiffres du nombre trouvé : \_\_ \_\_**

**Pour terminer, soustrais le nombre de lettres du surnom du Maire de la Commune.**

**Nous obtenons donc : \_\_**

**Tu viens de trouver deux chiffres, qui correspondent à une adresse du faubourg sur lequel tu te trouves.**

Rendez-vous là bas. »

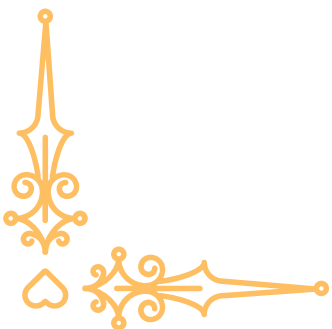
### 3. AGRIROLLES



« Tu as réussi la dernière épreuve, félicitations!

Désormais, nous allons découvrir un nouveau visage de Figuerolles. Au début du siècle, ce quartier n'existait pas, du moins pas comme nous le connaissons aujourd'hui. Ce sont nombre de champs et de paysans qui ont petit à petit laissé place aux bâtiments et commerces que nous y voyons à l'heure qu'il est.

Les couleurs seraient passées entre les mains d'un personnage, mais avant de le chercher il nous faut retrouver son nom...»



« Voici deux tableaux :

## ÉNIGME

B	F	C
X	I	Z
V	L	A
G	M	V
D	U	E
T	P	M
A	R	S

**Pour le  
premier, trouve  
les trois lettres  
de la hotte de  
vendanges :**

\_\_ \_\_ \_\_

C	L	R
I	K	D
	M	A
G	A	H
E	N	F
R	I	A
B	R	G

**Pour le second trouve les lettres dans les  
cases contenant du raisin: \_\_ \_\_ \_\_ \_\_ \_\_**

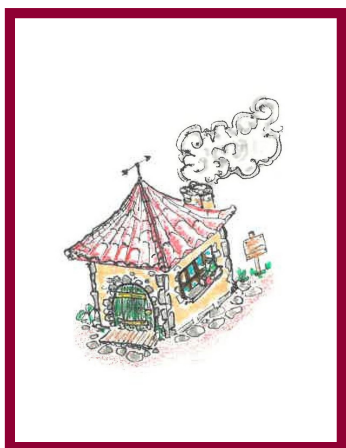
Tu connais maintenant le nom du personnage qu'il te faut rechercher. Maintenant, pars de la deuxième mosaïque en face de toi et fais 150 pas. Au bout du chemin, tu apercevras ce que tu cherches... »





## SYMBOLES DU LIEU

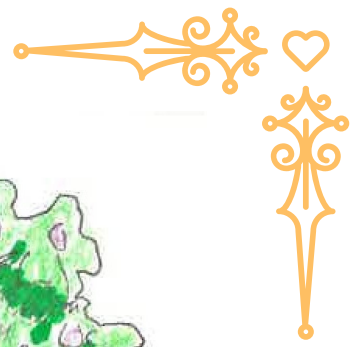
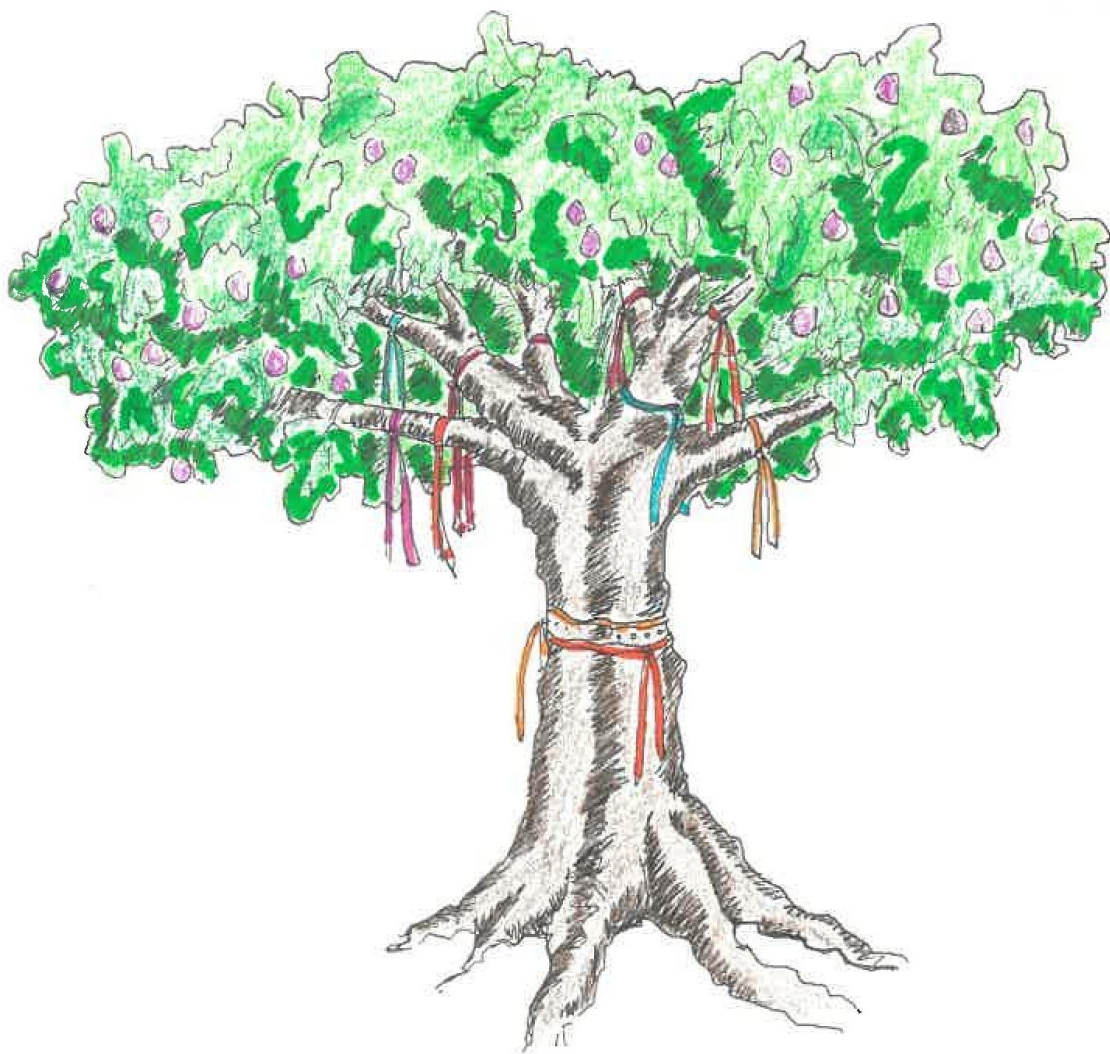
*Alors voyageur, quel est d'après toi le symbole qui correspond à ce lieu?*



### LE SAVIEZ-VOUS?

*Avant que la ville ne s'étende jusqu'à Figuerolles, ces terres étaient largement utilisées comme terrains agricoles, et seuls quelques paysans y vivaient. Les sols riches et sablonneux rendaient la culture facile : on y trouvait des vignes, mais également des figuiers (origine du nom du quartier), ainsi que de nombreuses vacheries et tuileries.*





« Tiens? J'entends autre chose :

---

## ÉNIGME

**Comme le disait mon grand-père, pour atteindre son objectif, il faut avoir le courage de dépasser les frontières de la liberté et de lever les yeux afin d'y voir plus loin que le bout de son nez. »**

---



## 4. ESCALE

« Tu as trouvé ça facile ? Parfait ! Alors continuons, je sens que le cœur de Figuerolles se ravive.

---

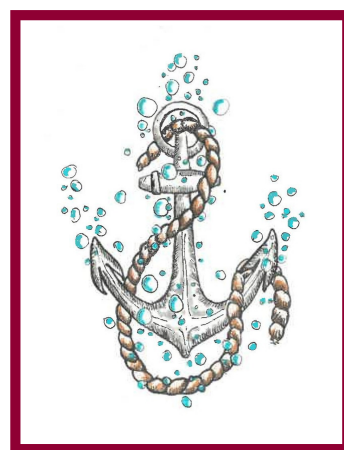
### ÉNIGME

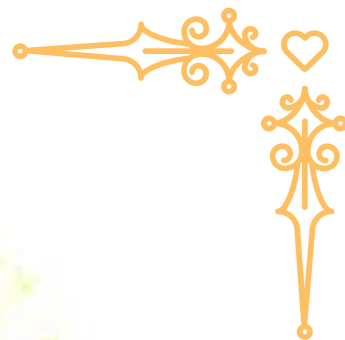
**Des images me reviennent... Rendez-vous maintenant devant un bâtiment se trouvant à proximité de cette zone. Un bâtiment dans lequel on retrouve très souvent ce personnage. »**

---

### SYMBOLES DU LIEU

*Alors voyageur, quel est d'après toi le symbole qui correspond à ce personnage?*





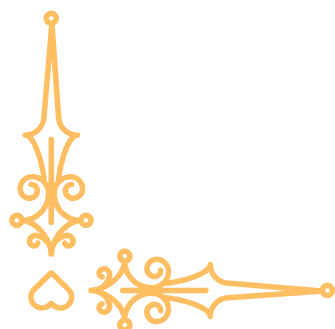


## 5. LA CONCEPTION DE FIGUEROLLES

« Te voici arrivé devant ta prochaine étape. On sent que le cœur est passé par ici. Il s'agit là d'un édifice cher au quartier, duquel tout bon figuerolien saurait te compter l'histoire. Je me souviens de cet endroit, heureux et lumineux, seulement à l'heure qu'il est j'ai bien peur de le voir devenir sombre et tout triste...

Maintenant, c'est donc à toi de jouer! Si je ne me trompe pas, non loin de là se trouvent des lettres d'or qui te permettront de compléter ce mot croisé.

Une fois complété, les quatre lettres colorées remises dans le bon ordre t'indiqueront le prochain lieu où tu dois te rendre. Je sens que ce dernier est tout proche. »









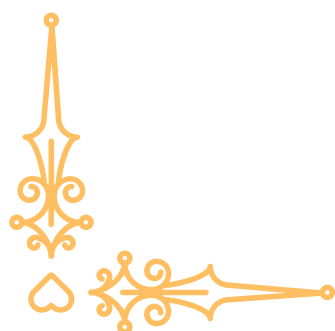
## 6. UN VISAGE DU QUARTIER

« Tu es bien rapide ! Te voici déjà à la cinquième étape. Je suis certain que tu en sais déjà bien plus qu'à ton départ, et je sens qu'une telle implication ne peut que redonner de l'espoir aux couleurs du quartier. Courage, il te faudra encore être observateur et ingénieux !

Je suis certain qu'en complétant cette phrase tu découvriras ce que te réserve la suivante ».

**Trouve la** \_ \_ \_ \_ \_

**dans la** \_ \_ \_ \_ \_



« Pour trouver le premier mot, positionne  
toi sur la lettre A et aide toi de cela : »

## ÉNIGME

⇒ ⇒ □

⇒ ⇒ ⇒ ⇒ ⇒ □

⇒ ⇒ ⇒ ⇒ ⇒ ⇒ ⇒ ⇒ □

⇒ ⇒ ⇒ ⇒ ⇒ ⇒ □

⇐ □ **X2**

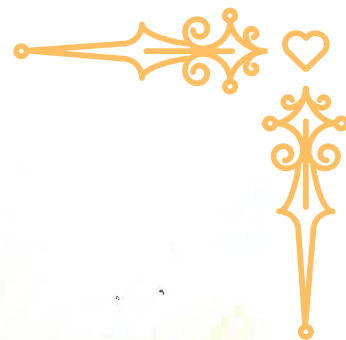
⇐ ⇐ ⇐ ⇐ ⇐ ⇐ ⇐ ⇐ ⇐ ⇐ ⇐ ⇐ ⇐ ⇐ ⇐ □

« Pour obtenir le second mot, déchiffre ce  
poème. »

## ÉNIGME

**Notre vin de pays, il te fait voyager,  
Car les yeux grand ouverts tu peux imaginer  
Les senteurs de Provence de 2 aromates  
herbacés.**

**Si tu fermes les yeux pour te reposer,  
Tu croirais être à l'ombre d'un large néflier,  
que l'air est agréable,  
Peuplé des reflets rouges de grandes forêts  
d'érables**



## SYMBOLES DU LIEU

*Alors voyageur, quel est d'après toi le symbole  
qui correspond à ce lieu?*





## **LE SAVIEZ-VOUS?**

*En 1870 naît, celui qu'on surnommait plus tard le "curé sauvage": Pierre Paul Bonnet. Il sera ordonné prêtre en 1893. C'était un personnage populaire de Figuerolles, une des seules figures de l'Eglise acceptée par les autres communautés du quartier. On dit qu'il n'hésitait pas à aller frapper à la porte des plus riches pour obtenir de quoi nourrir les plus pauvres. À ses obsèques, en 1955, son corps sera porté à travers les rues de Figuerolles en une immense procession. Son nom sera donné à la rue dans laquelle se trouve la chapelle de l'Immaculée Conception comme tu as pu le constater au cours de la dernière énigme.*

## 7. LES PETITES MAINS DE FIGUEROLLES

« Mais c'est que tu es malin! En plus d'être rapide! Si tu ne t'es pas trompé tu te trouves en face de ta septième énigme.

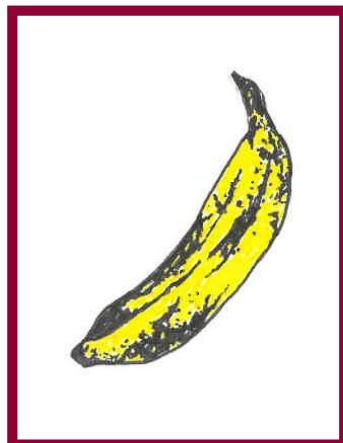
Aide-toi de la carte!

Si tu as un problème, je t'invite à lire l'indice à l'envers ci-dessous. »

*Indice : "Je noircis autant que j'éclaire, l'homme rêve de me marcher dessus. Seuls douze ont pu le faire. Grosse, prenez garde aux lousps griffus"*

### SYMBOLES DU LIEU

*Alors voyageur, quel est d'après toi le symbole qui correspond à ce lieu?*



## ***LE SAVIEZ-VOUS?***

*Tu commences peut-être à le comprendre, Figuerolles abrite de nombreux créateurs et artisans, artistes et cultures qui ensemble forment une mosaïque de couleurs pour le quartier. On y a soif de création et de partage. Que tu aies 7 ou 77 ans, les portes de l'Atelier l'Athantor te sont ouvertes, pour apprendre à modeler et à sculpter la terre. Tout au long de l'année, y sont exposés sculptures et bijoux artisanaux.*

*Ces nombreuses inspirations viennent sûrement des origines diverses et variées de tous les habitants qui font vivre le quartier. Ensemble, ces petites mains habiles tressent l'identité de Figuerolles.*

## 8. LES AMIS DU QUARTIER



« Nous voilà dorénavant devant un lieu très représentatif de la dynamique du quartier Figuerolles. Dans ce café qui, il y a quelques temps s'appelait encore *La pleine lune*, tout le monde est voisin et personne n'hésite à papoter avec ses semblables. Il s'agit d'un lieu qui porte haut les couleurs du quartier. Après quelques discussions, j'ai réussi (avec l'aide de quelques habitants du coin) à retrouver la mémoire de ce lieu :

---

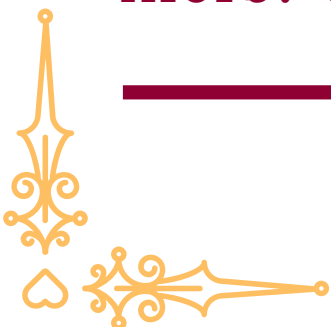
### ÉNIGME

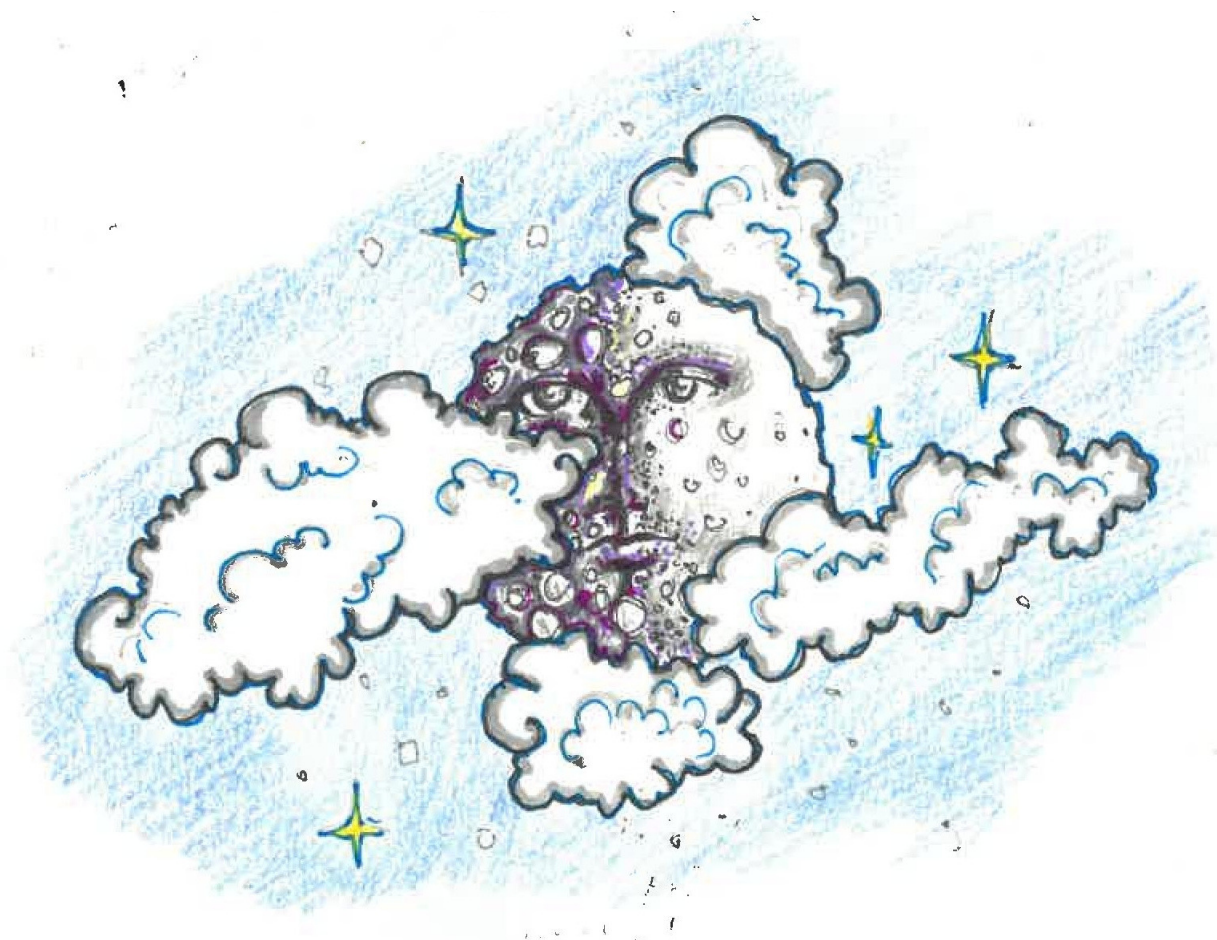
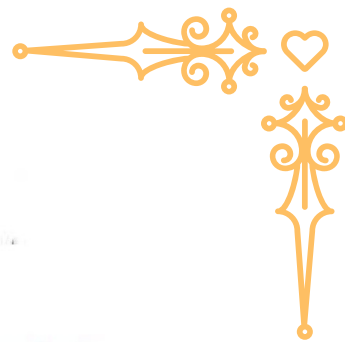
**"Je suis la voix du doute, petite pierre pointue nichée dans ton esprit, J'empêche d'avancer quand tu penses en soucis.**

**Si des yeux tu me cherches, tu pourras retrouver au dessus de l'ancienne Pleine Lune, mon enseigne lettrée."**

**Alors? Qui suis-je ? »**

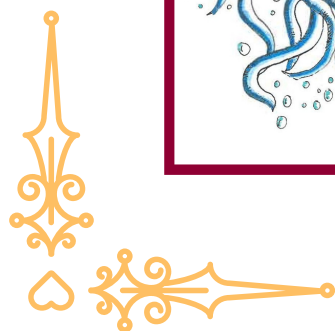
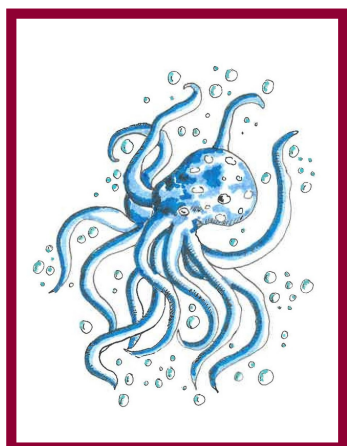
---



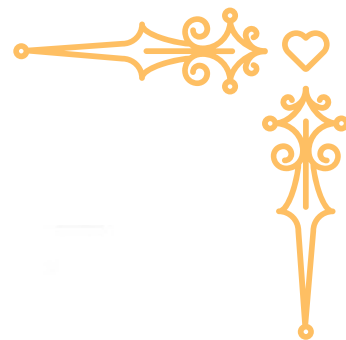


## SYMBOLES DU LIEU

*Pour cette énigme, tu trouveras deux symboles.  
D'abord, quel est d'après toi le symbole qui  
correspond au lieu du bas?*

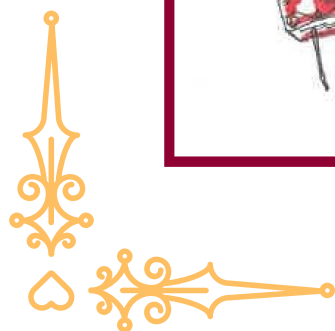
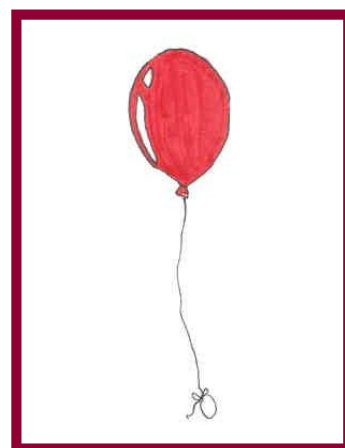






## SYMBOLES DU LIEU

*Alors voyageur, quel est d'après toi le symbole qui correspond au lieu du haut?*



## **LE SAVIEZ-VOUS?**

*Tu te trouves à une des places les plus importantes de Figuerolles. Depuis presque 30 ans ce bar de quartier, escale de nombreuses promenades est considéré comme un beau lieu de rencontres, de détente et de sociabilité. Ça résonne musique.*

*Ici on papote, on danse, on se rappelle des chansons, on rigole. On partage un verre ou un café, puis on revoit des visages que l'on avait pas croisés depuis longtemps.*

*C'est ça la Place Salengro ! Tu peux aller acheter du poisson frais, engloutir un kébab, faire des emplettes dans l'une des nombreuses épiceries, ou simplement t'écarter sur un banc, et laisser passer le temps.*

## 9. LES ZART'ISTES

« Te voilà bien avancé, quelque chose me dit que tu commences à comprendre d'où vient la richesse du quartier. Encore une fois, ta prochaine étape a toujours été considérée comme un lieu vivant et animé. Dépêche toi! Il n'est pas trop tard pour permettre à cet endroit de rester tel que les habitants du quartier avaient l'habitude de le voir.

---

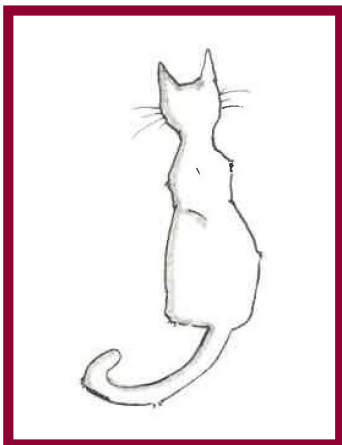
### ÉNIGME

**Votre prochain arrêt est le lieu culturel le plus léger de la rue Pellicier. Laisse parler tes rêves et ton imagination. »**

---

### SYMBOLES DU LIEU

*Alors voyageur, quel est d'après toi le symbole qui correspond à ce lieu?*

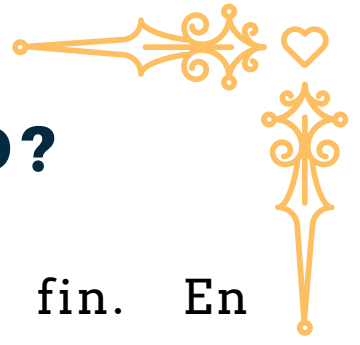




## **LE SAVIEZ-VOUS ?**

*Il est toujours là ! Depuis vingt ans il est là, pour les enfants. Aujourd'hui, l'association Je Pars à Zart y a posé ses valises. Son petit théâtre pour tous, ancré dans son quartier, terriblement collectif, avant tout pour la jeunesse, toujours, et au-delà pour tous les publics. Ces comédiens, musiciens, techniciens, plasticiens, dessinateurs, professeurs et animateurs veulent plus qu'un théâtre, ils veulent un navire au pont joyeux qui joue et fais jouer, rêve et fais rêver. A l'intérieur ça bouillonne, ça concocte, ça évolue, ça mute et remute dans tous les sens. L'équipage a choisi le cap de la prochaine traversée. Ils joueront, c'est décidé ! Joueront de la musique et du théâtre. Ils joueront avec, ensemble, sur le plateau, dans la rue, le quartier. Se joueront du temps qui passe et de la morosité de notre temps.*

## 10. TOURNER EN ROND?



« Nous nous approchons de la fin. En parcourant le quartier et en retraçant sa mémoire, tu as déjà redonné des couleurs au cœur de Figuerolles, je peux le sentir.

Les couloirs du temps me soufflent un petit mystère... Écoute bien !

---

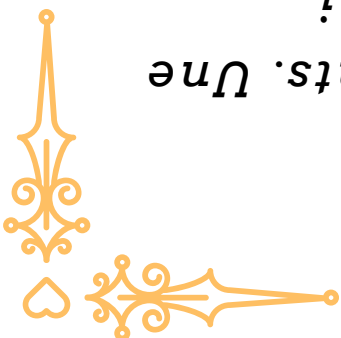
### ÉNIGME

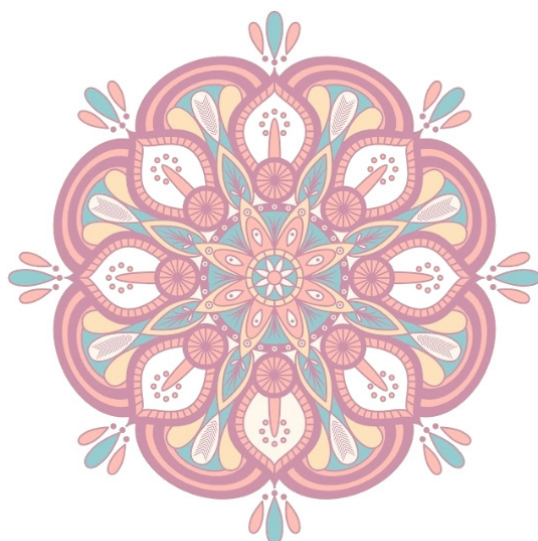
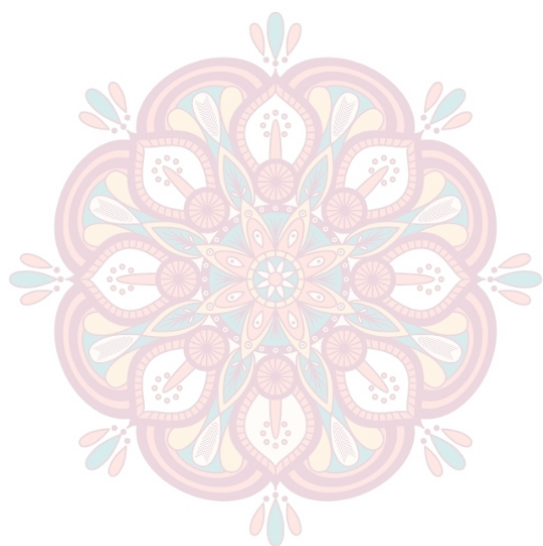
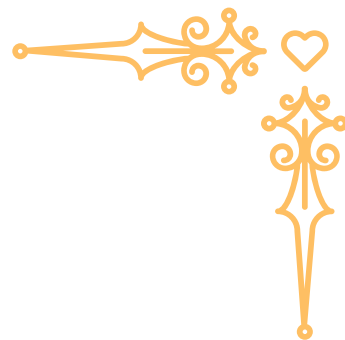
**Aventuriers, aventurières, rendez-vous aux points rouges et verts. Si tu es observateur tu y trouveras des lettres. Les combiner te permettra de dénicher l'emplacement de ta destination finale.**

---

Tu as des difficultés? tu peux t'aider de l'indice ci-dessous :

*Utilise la carte pour trouver les points. Une fois là-bas, fouille autour de toi.*





## 11. AU BOUT DU CHEMIN



« On y est presque! Les couleurs sont prêtes à refaire surface. Je le sens.

---

### ÉNIGME

**Il s'agit maintenant de trouver la grille, et la plan. Une fois devant, posez vous les questions suivantes :**

**Quels sont les symboles que j'ai rencontré lors de votre aventure?**

**Quelles sont les couleurs qui y correspondent ?**

**Que représente ce dessin ? Que représente cette croix ?**

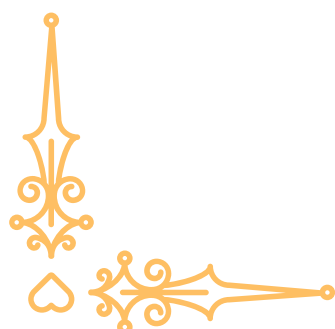
**C'est bon ?**

**Le code est constitué de la deuxième lettre de la couleur correspondante au symboles trouvés précédemment ; dans l'ordre de la grille.**

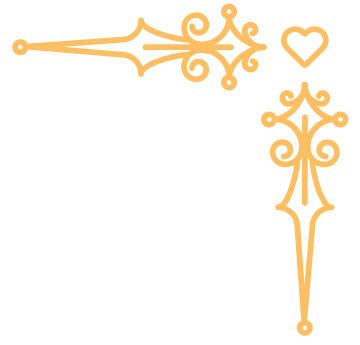
---

A toi de jouer jeune aventurier! »





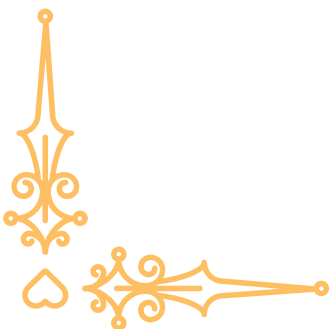
# BRAVO



« Bravo aventurier.es!

Mille merci à toi, à vous... Car ensemble vous avez ravivé les couleurs du cœur de Figuerolles ! Tiens... il me semble l'entendre recommencer à battre de plus belle ! Je savais bien que tu avais l'étoffe du meilleur des aventuriers ! Et maintenant tu viens de résoudre le mystère, tu as retrouvé les couleurs du quartier. Bien joué mon ami, tu as réussi.

L'objet que tu as trouvé est le symbole de Figuerolles. Des couleurs vives, changeantes, qui tournent au gré du temps, comme les populations, les cultures, les chansons et les histoires. Le cœur de Figuerolles est une mosaïque tournicotante, c'est son identité. »





# RÉPONSES AUX ÉNIGMES

Pour décoder les réponses, vous devez enlever 2 rangs à chaque lettre ou à chaque chiffre

(exemple : C = A ou 4 = 2)

- Énigme 1 : I6
- Énigme 2 : 98
- Énigme 3 : Cxg Octkc
- Énigme 5: Les 5 mots sont : rcwn, crqvtg, eqpekvqagpu, ugtxkeg, chhgevwgwz
- Énigme 6: Trouve la "ejqwgvg" dans la "xkvtkrg"
- Énigme 7: Je suis la "nwpg"
- Énigme 8: Je suis "uetwrwngu"
- Énigme 9: - Vjgcvtg fg nc rnwog
- Énigme 10: Mots verts : "Fgeqtcvkqp" et "Pqgn" (en combinant : "Esgpjylbc")

Mots rouges : "Dng" et "Ctcdg" en combinant : "Qyppyxgl")

- Énigme 11 : Code "Nkgpu"
- 



## LA CARTE

4

H





## DE FIGUEROLLES

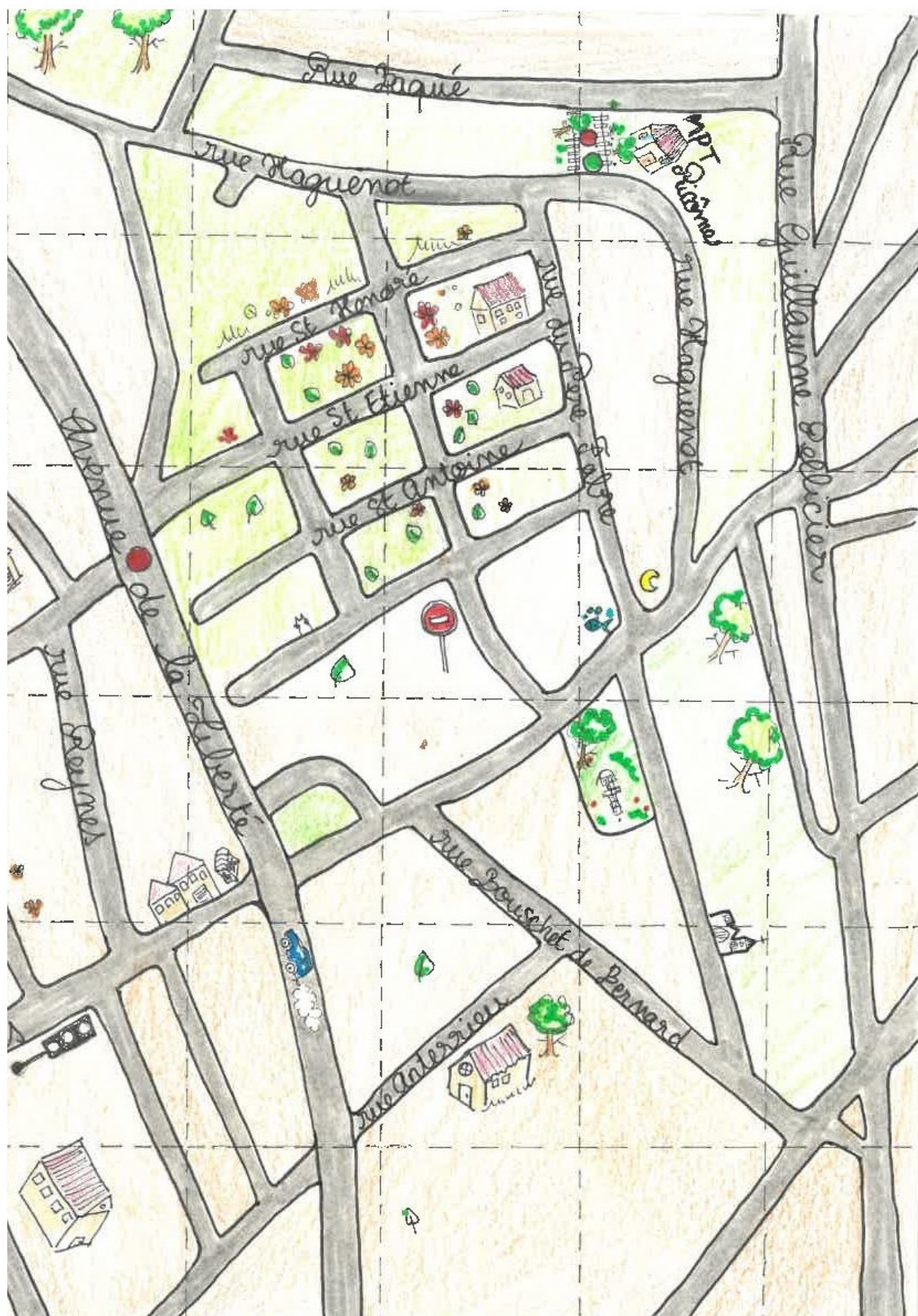
5

6

7

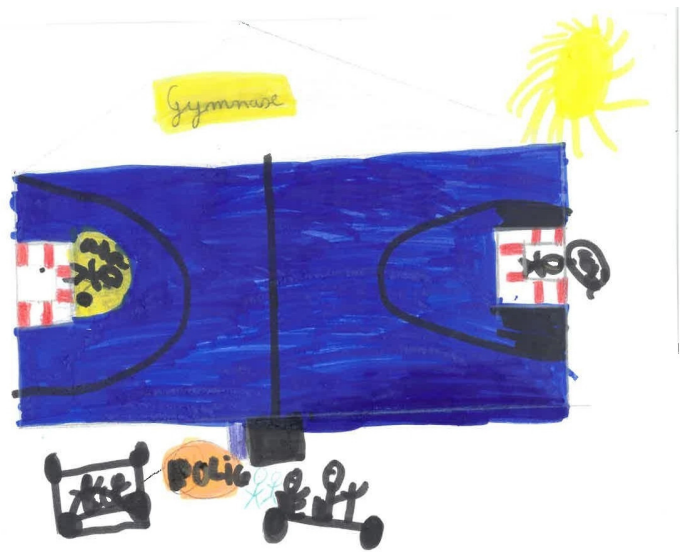
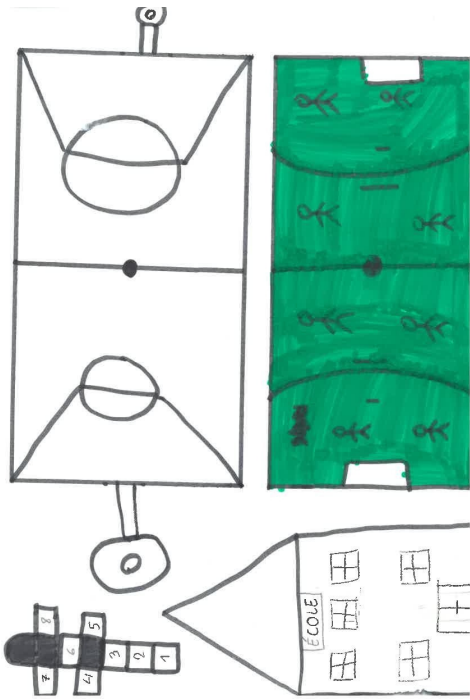
8

9

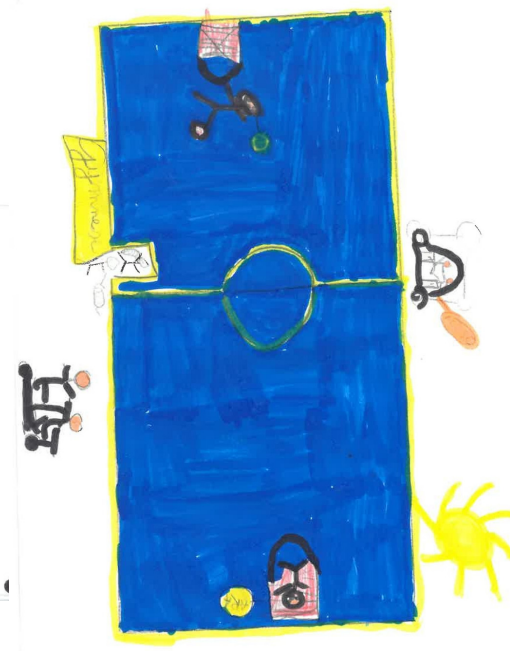
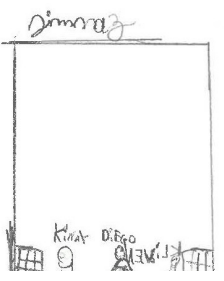
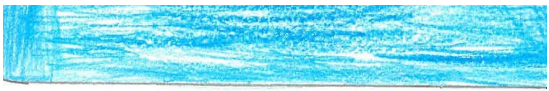
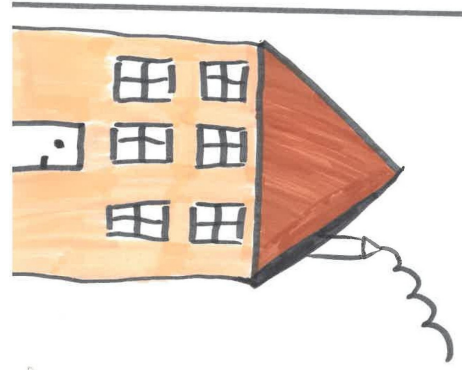
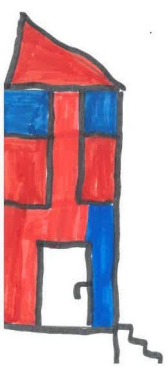




Pour les mystères de Figuerolles, nous avons demandé aux enfants de l'école F. Bazille de nous représenter leur quartier.  
Merci à eux !



Figuerolles Cité Gély Alessio



# REMERCIEMENTS & CRÉDITS

Les mystères de Figuerolles est un jeu réalisé par les Ateliers Ludosophiques en 2018-2019 dans le cadre d'un accueil pour les projets de territoire porté par la Maison pour Tous Albertine Sarrazin et la ville de Montpellier.

Le jeu a été co-produit par l'association ADEMASS, et une version animée a été réalisée en partenariat avec la compagnie Je Pars à Zart du Théâtre de la Plume pour l'événement figuerollien La Grande Parade Métèque, ainsi que pour les journées du patrimoine 2019.

À la réalisation : Marie et Bianca, en service civiques aux Ateliers Ludosophiques.

Un grand merci à la chaleureuse équipe de la Maison pour Tous qui nous a accueilli pour ce projet !





## LES MYSTÈRES DE FIGUEROLLES

Élaboré pour un public familial, les Mystères de Figuerolles est un jeu de piste conçu pour les esprits audacieux.

Il invite ses participants à parcourir les rues du quartier Gély-Figuerolles, et à résoudre les énigmes qui leur permettront de redonner ses couleurs au cœur du quartier.

En partant à la rencontre du patrimoine de Figuerolles et des grands noms qui l'ont marqué (Albertine Sarrazin, le Père bonnet, Manitas de Plata, etc.), les participants découvriront en même temps les richesses du quartier, de son histoire, notamment migratoire, de sa vie sociale et politique haute en couleur et de son urbanisme bariolé.

